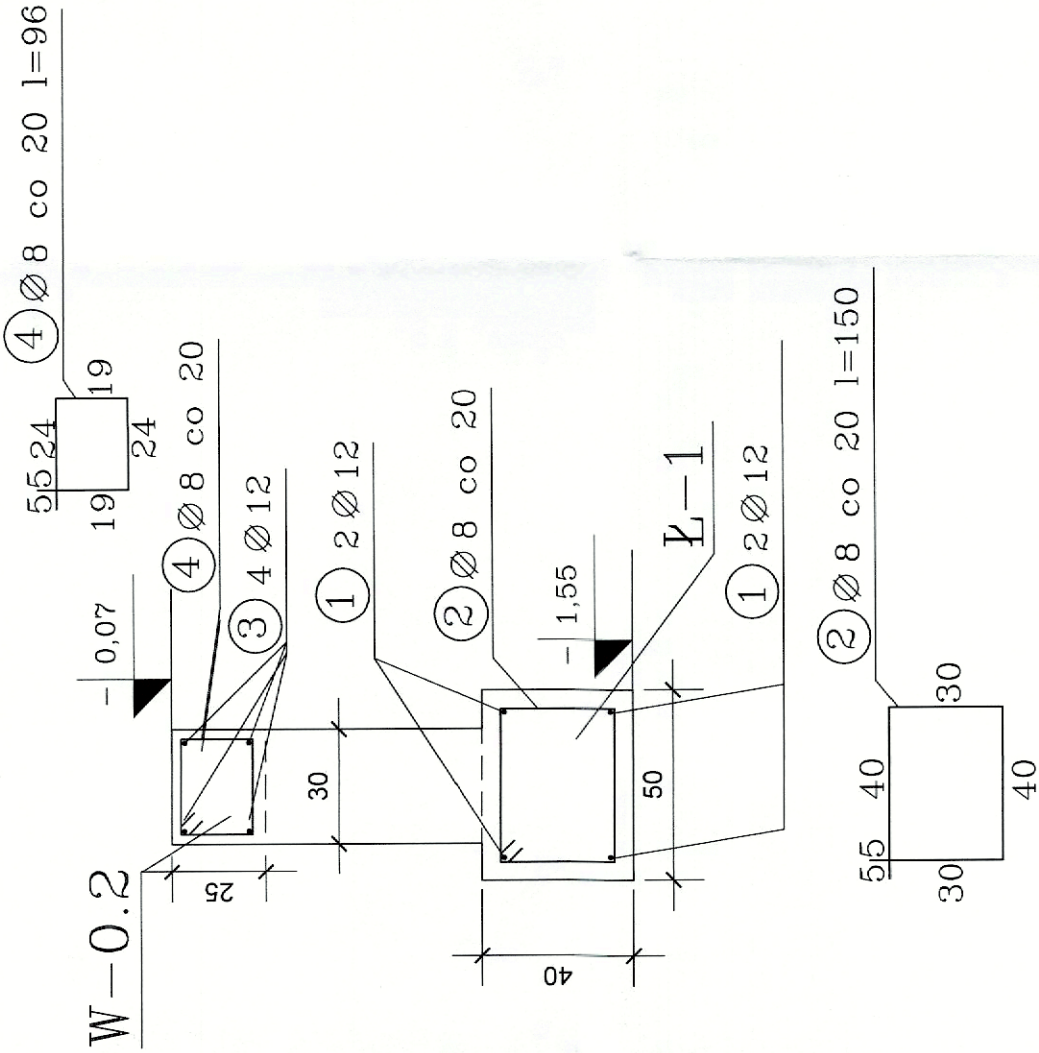
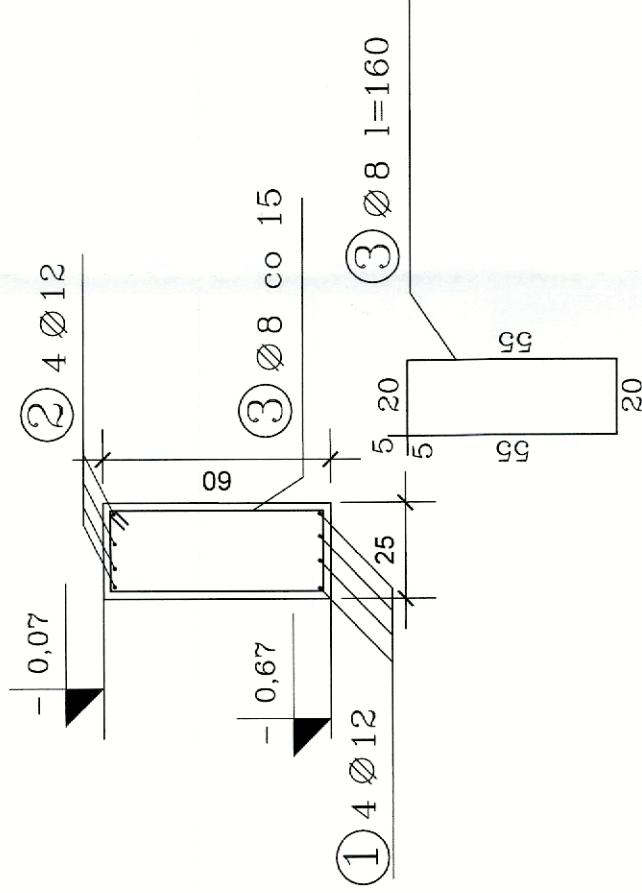


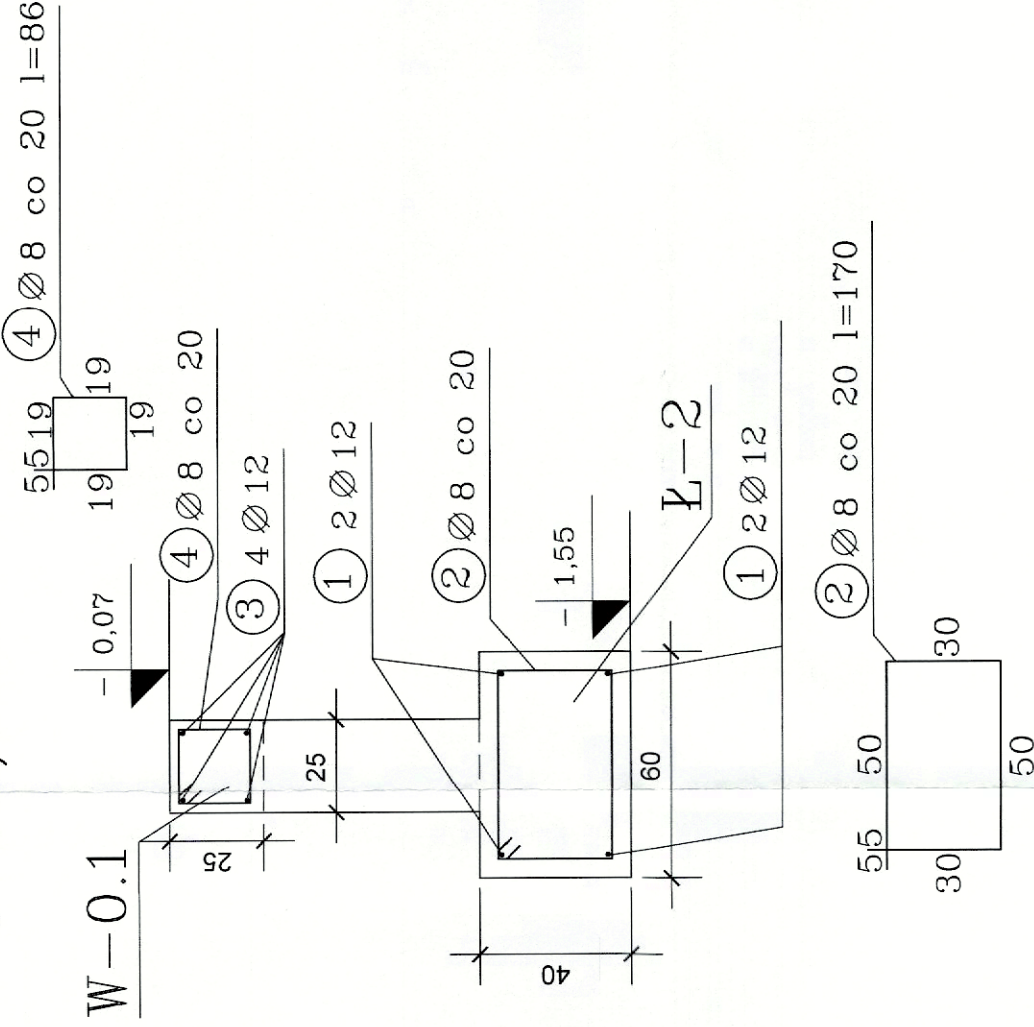
Ł-1 szer. 50cm
l=65,5m



PD-1 (60x25) szt.1
l=25,3



Ł-2 szer. 60cm
l=18,0m



ZATWIERDZAM
DO REALIZACJI

Inżynier Kontraktu
Stanisław Leśniak

Inwestor:	Skarb Państwa - Generalny Dyrektor Dróg Krajowych i Autostrad - działający przez Generalną Dyrekcję Dróg Krajowych i Autostrad Oddział w Rzeszowie 35-959 Rzeszów ul. Legionów 20	
Wykonawca: Konsorcjum Spółek:	 Mostostal Warszawa S.A. 02-673 Warszawa ul. Konstruktorska 12A 	
Projektant:	 Promost Consulting Sp. z o.o Sp. K ul. Jana Niemierskiego 4 35-307 Rzeszów	
Zadanie inwestycyjne:	Zaprojektowanie i budowa drogi ekspresowej S19 na odcinku od węzła „Nisko Południe” (bez węzła) do węzła „Sokołów Małopolski Północ” (z węzłem) z podziałem na trzy zadania w zakresie: Zadanie „A” od węzła „Nisko Południe” (bez węzła) do węzła „Podgórze” (bez węzła) o długości około 11,5 km	
Nazwa zamierzenia budowlanego:	Budowa drogi ekspresowej S-19 Nisko – Sokołów Małopolski na odcinku od węzła „Nisko Południe” (bez węzła) do węzła „Podgórze” (bez węzła) od km 419+150,00 do km 430+300,00 wraz z niezbędną infrastrukturą techniczną, budowlami i urządzeniami budowlanymi	
Nazwa części opracowania:	2. PROJEKT ARCHITEKTONICZNO – BUDOWLANY 2.7. BRANŻA KONSTRUKCYJNA	
Tytuł projektu:	Budowa budynków sanitariatów	
Tytuł rysunku:	Zbrojenie fundamentów	
Funkcja:	Imię i Nazwisko:	Nr uprawnień: Podpis:
BRANŻA KONSTRUKCYJNA		
Projektant:	mgr inż. Paweł Ludera	98/98
Sprawdzający:	mgr inż. Agnieszka Ludera	PDK/0162/POOK/05
Nr umowy:	Skala:	Data:
2410.4.2015.A z dnia 14-11-2018 r.	1:20	październik 2019
Stadium: Stadium: PW		Branża: K
Nr rysunku: K-03		

BETON C25/30 XC1
Stal zbrojeniowa AIIIN (B500SP)